



Wingfoil

Notice d'utilisation - Garantie

(valable à compter du 01/03/2022)

Aéromod - Alexis Maréchal conçoit et fabrique des pièces techniques en matériaux composites, 100% produites dans notre atelier à Nailloux (31560) en France.

Ces pièces sont fabriquées et ajustées à la main. Elles peuvent présenter de petites imperfections esthétiques (peintures, bulles, micro-éclats) qui ne remettent en cause ni la solidité, ni la performance des modèles.

La navigation avec un hydrofoil Aéromod se fait sous l'entière responsabilité de l'utilisateur. Ce dernier est par la présente informé des risques liés à la pratique de ce sport; il s'engage à utiliser obligatoirement les équipements de protection (gilet d'impact, combinaison, bottillons et casque) et à adopter toutes les règles de prudence.



Caractéristiques Techniques

Longueur du mat wing :	90 cm	Envergure de l'aile Easy XL :	94 cm
Longueur du fuselage wing :	69 cm	Envergure de l'aile Slalom L :	82 cm
Envergure du stab :	44 cm	Envergure de l'aile Easy M :	78 cm
Masse : 3 Kg à 3,4 kg (selon aile)		Envergure de l'aile Free XL :	102 cm
Boitier : platine double rail.			

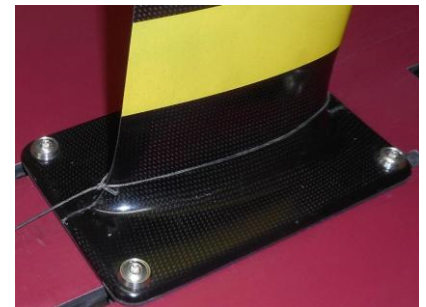
Tous les éléments sont interchangeables, du windfoil v2 au wingfoil et vice-versa.

1. Utilisation du foil

1.1. Montage du mat sur le flotteur

Il est conseillé de monter le mat seul sur le flotteur avec les vis tête fraisée bombée avec les rondelles cuvettes fournies. Attention à vérifier que les vis « mordent » suffisamment dans les inserts (au moins 7 tours). Le Rake de l'Aéromod Wing est de 0° (le fuselage est parallèle à la platine), pour certains flotteurs il peut s'avérer nécessaire d'augmenter le Rake, donc de placer entre le flotteur et le mat une cale biseautée pour rehausser l'avant de la platine. Des cales sur mesures peuvent être fournies.

Aéromod fournit avec le mat un « leash » très fin de 1.3mm de diamètre mais très résistant, qui permet de relier la base du mat (à l'endroit où le mat s'évase) au plug de leash de la planche. Ce leash ne diminue absolument pas la performance du foil, mais en cas d'arrachement des rails ou des inserts de fixation le foil restera accroché au flotteur. →



1.2. Montage du 'planeur'

L'aile avant et le stab (aile arrière) se montent sur le fuselage avec les vis fournies (vis de 25mm de longueur pour les ailes, et 18mm de longueur pour le stab) ; le serrage des vis doit être correct.

L'assemblage du fuselage sur le mat se fait flotteur à l'envers. Les vis doivent être serrées progressivement : un peu les 3 vis, puis un peu plus les 3, et enfin serrage correct des 3 ; cela permet un bon centrage dans l'assise.

1.3. Conditions d'utilisation

Le wingfoil Aéromod est un foil glissant ; les formes et profils utilisés en font un wingfoil qui traîne extrêmement peu. Même avec la plus grande aile (Free XL) il est capable de dépasser les 20 nœuds de vitesse.

Poids de l'utilisateur garanti : 100 kg maximum hors équipement.

2. Entretien du foil

La peinture utilisée pour la fabrication des foils Aéromod ne tolère pas les solvants puissants comme l'acétone ou les diluants ; le foil peut être nettoyé à l'eau savonneuse, à l'Essence F ou au « bref vitres ». Attention aux rayures, sur un état de surface brillant la moindre rayure sera visible ; il est fortement conseillé de protéger les pièces de foil entre elles pour le stockage et le transport.

Mise en garde contre la chaleur et le soleil

Ne pas laisser de pièces de foil exposées à la lumière directe du soleil en pleine chaleur pendant des heures, encore moins derrière la vitre d'un véhicule stationné en plein soleil (éviter également un coffre de voiture ou une remorque non ventilée par forte chaleur).

3. Garantie

A l'achat d'un foil neuf, le client bénéficie de la **garantie légale des défauts de conformité** (art. L211-4 à L211-15, art. L217.4 et suivants du code de la consommation) et de la **garantie légale contre les défauts cachés** (art. 1641 à 1648 et 2232 du code civil).

En complément des garanties légales ci-dessus, une **garantie commerciale** couvre les éléments qui composent le foil (mat, fuselage, ailes, stab, mini-dérive, visserie, housse).

Garanties valables durant 2 ans à compter de la date de facturation pour une utilisation « normale » (poids du planchiste maximum de 100Kg hors équipement, flotteur de largeur maximale 85cm, voile inférieure à 8,5 m2).

Garanties non valables en cas de choc ou de non respect de la notice.

Pour mettre en œuvre la garantie, le client devra prendre contact avec Alexis Maréchal, puis avec son accord lui transmettre pour examen à l'atelier Aéromod le produit concerné (remise en main propre ou envoi postal). Alexis Maréchal procèdera à un examen approfondi de son état. En fonction des résultats, il proposera au client en cas de défaut de fabrication, la réparation ou le remplacement du produit ou d'une partie de celui-ci. En l'absence de défaut de fabrication sera proposé une réparation ou un remplacement aux frais du client.

Tout retour du produit dans le cadre de la garantie commerciale s'effectue aux frais et aux risques et périls du client, dans un emballage approprié protégeant efficacement les pièces.

Pour toute information, question ou réclamation, contacter Alexis Maréchal / Aéromod – adresse : Lieu dit Berce Les Camparros 31560 Nailloux – Tél : +33 5.61.27.59.20 – e-mail : aeromod-foil@orange.fr .

Bons vols...